

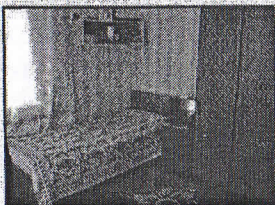
## Почему именно наш техникум?

Потому что наш техникум – это:

- Получение диплома о среднем профессиональном образовании государственного образца

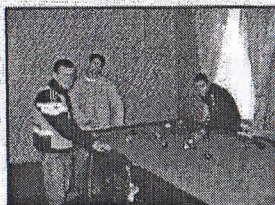


- Бесплатное обучение, питание и проживание в общежитии



- Уникальная возможность получить квалифицированную медицинскую помощь

- Индивидуальный подход к каждому студенту



- Возможность знакомиться с достопримечательностями Санкт-Петербурга и Ленинградской области

- Возможность побывать за границей



- Овладение знаниями, помогающими успешно адаптироваться в обществе

- Интересная студенческая жизнь



## Документы, необходимые для поступления:

1. Аттестат об окончании школы или диплом об окончании профучилища (оригинал и копия)
2. Справка бюро МСЭ (копия)
3. Медицинская справка № 086-У для поступающих; сертификат профилактических прививок
4. Выписка из истории болезни с указанием основного и сопутствующих заболеваний; медицинские рекомендации
5. Паспорт (копия)
6. Военный билет или приписное свидетельство (копия — юношам)
7. 6 фотографий 3\*4
8. Страховой медицинский полис (продленный — копия)
9. Индивидуальная программа реабилитации (выдается в бюро МСЭ)

Прием документов до 25 августа.

Наш адрес:

188330, Ленинградская область,  
Гатчинский район,  
пос. Сиверский, Республиканский пр., 72.

Тел. 8-813-71-44-041, 44-075

Факс: 44-075

E-mail: [stibspb@yandex.ru](mailto:stibspb@yandex.ru)

Наш сайт: [www.stib.spb.ru](http://www.stib.spb.ru)

Проезд от Балтийского вокзала г. С-Петербурга  
на электропоезде до станции «Сиверская»

МИНИСТЕРСТВО ТРУДА  
И СОЦИАЛЬНОЙ ЗАЩИТЫ  
РОССИЙСКОЙ ФЕДЕРАЦИИ



**ФКПОУ СИВЕРСКИЙ  
ТЕХНИКУМ-ИНТЕРНАТ  
БУХГАЛТЕРОВ**



# Время получать профессиональное образование!

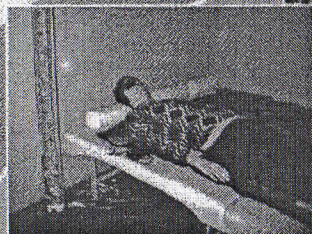


Директор техникума Саванец Л.П.

Техникум является образовательной организацией СПО в северо-западном федеральном округе РФ для лиц с ограниченными возможностями здоровья.

В одном из живописнейших мест Ленинградской области, - в центре поселка Сиверский, - в полутора часах езды на электропоезде от Санкт-Петербурга расположен наш техникум. Его уникальное месторасположение позволяет успешно решать три взаимосвязанные между собой задачи: обеспечение профессиональной, социальной и медицинской реабилитации студентов.

В техникуме обучаются лица с ограниченными возможностями здоровья 1, 2 и 3 групп. Основные специальности 38.02.01 Экономика и бухгалтерский учет (по отраслям) квалификация бухгалтер (базовый уровень). При реализации ФГОС СПО внимание уделяется приобретению практических навыков работы в компьютерной программе "1-С: бухгалтерия", версия "Предприятие: 8.2". Полученная специальность востребована на рынке труда, что позволяет выпускникам быть трудоустроенным. Плановое количество студентов, обучающихся на бюджетной основе - 90 человек. Форма обучения - очная. Сроки обучения: на базе 9 классов - 2 года 10 месяцев, на базе 11 классов - 1 год 10 месяцев.



Психологическая разгрузка студентов



День Великобритании

На протяжении пятнадцати лет коллектив техникума целенаправленно работает над модернизацией учебно-материальной базы. Сегодня мы имеем:

- 5 учебных кабинетов;
- компьютерный класс и учебную бухгалтерию;
- лингафонный кабинет;
- кабинет психологической разгрузки;
- медицинский блок (физиотерапевтический кабинет, медпункт, изолятор);
- библиотеку, в которой насчитывается 12 тысяч изданий;
- музей истории техникума;
- уютную столовую с трехразовым питанием;
- бильярдную;
- тренажерный зал;
- комнаты отдыха;
- общежитие

Потенциал образовательной организации позволяет обеспечить высокий уровень подготовки специалистов, успешно конкурирующих на рынке труда. Наш техникум тесно сотрудничает с высшими учебными заведениями Санкт-Петербурга и Ленинградской области. Ежегодно около 50% выпускников продолжают обучение в вузах.

Приближенность п. Сиверский к Санкт-Петербургу дает инвалидам уникальную возможность получать квалифицированную медицинскую помощь в ведущих медицинских учреждениях страны - СПбНЦФЭР им. Альбрехта, НИИ детской ортопедии им. Турнера, Российского НИИ травматологии и ортопедии им. Р. Р. Вредена.



Кабинет бухгалтерского учета



Лингафонный кабинет



Компьютерный класс

В практику сотрудничества нашего учебного заведения с вышеуказанными учреждениями прочно вошло консультирование, обследование студентов, а в случае необходимости - проведение сложных операций высококвалифицированными специалистами.

Много внимания коллектив техникума уделяет социально-бытовой реабилитации. Огромная территория нашего учебного заведения является очень хорошим местом для занятия трудотерапией. Это позволяет приобрести навыки цветоводства, огородничества, делать свой рацион более разнообразным, выращивая овощи и фрукты, заниматься флористикой, создавать уголки отдыха. Физкультура и спорт занимает особое место в программе реабилитации студентов. Формирование ЗОЖ - основа успешной социализации наших выпускников.

За период обучения студенты техникума усваивают специально разработанную программу "Права инвалидов: безбарьерная среда обитания". Целью данной программы является обеспечение студентов правовыми знаниями, овладение которыми поможет им в самостоятельной жизни.

Месторасположение нашего учебного заведения дает студентам уникальную возможность знакомиться с культурными ценностями Санкт-Петербурга и его окрестностей.



г. Пушкин



Осенний натюрморт